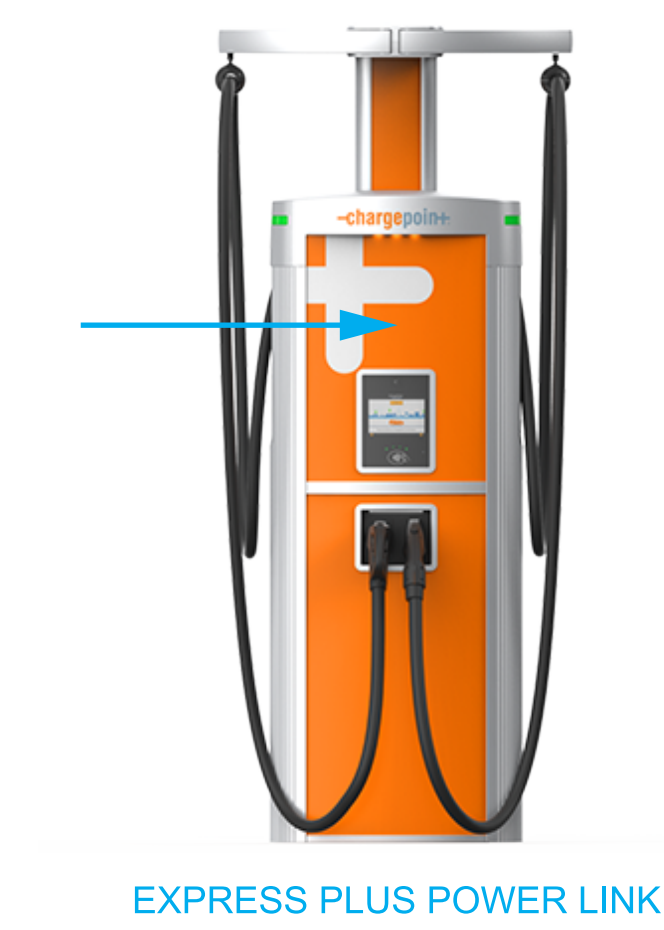


EXPRESS PLUS POWER LINK
MAL FOR TILPASSET SKILT
– FORAN ØVERST



MERKNADER OG KRAV

- Bilder må være i **vektorformat**. Ikke bruk rasterbilder.
- Bilder må være i CMYK-prosessfarger. (Benytt eventuelle PMS-numre som referanser, men bilder trykkes kun ved bruk av CMYK.)
- Kun ensfarget, ingen transparens eller gradienter
- For bilder med full bleed må du legge inn minst 5 mm bleed
- Konverter alle skriftsnitt til omriss

* ChargePoint-bilder og -merknader er inkludert som referanser (ChargePoint Reference Artwork-laget).

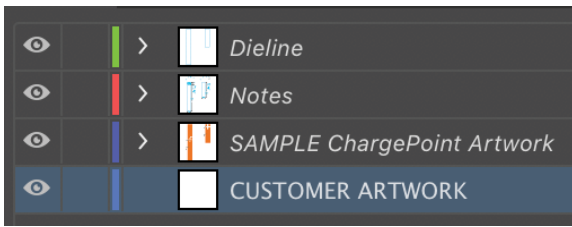
MATERIALER

Total tykkelse maks. 0,040 ", bestående av:

1. Substrat:
 - a. Hvit styrene, 0,030 " tykk
 - b. Ikke-reflekterende grafisk film
 - c. Farge: Hvit.
2. UV-herdet, lysfast blekk:
 - a. Opasitet: Høy.
 - Glans: Høy.
 - Formel: Bilkvalitet.
 - Ytelse: 5 år.
 - b. I Nord-Amerika: NOR-COTE XL6-blekk.
3. Eksternt PVC-laminat:
 - a. Tykkelse: 2mil.
 - Opasitet: Klar.
 - Forlengelsesfaktor for UV-beskyttelse: 4 år
 - b. I Nord-Amerika: 0,002 " tykk ORAGUARD 290 PVC

Ferdig etikett samsvarer med ROHS.

Standard ChargePoint-bilder er kun i nkludert som referansemateriale.
Plasser tilpasset bilde på CUSTOMER ARTWORK-laget:

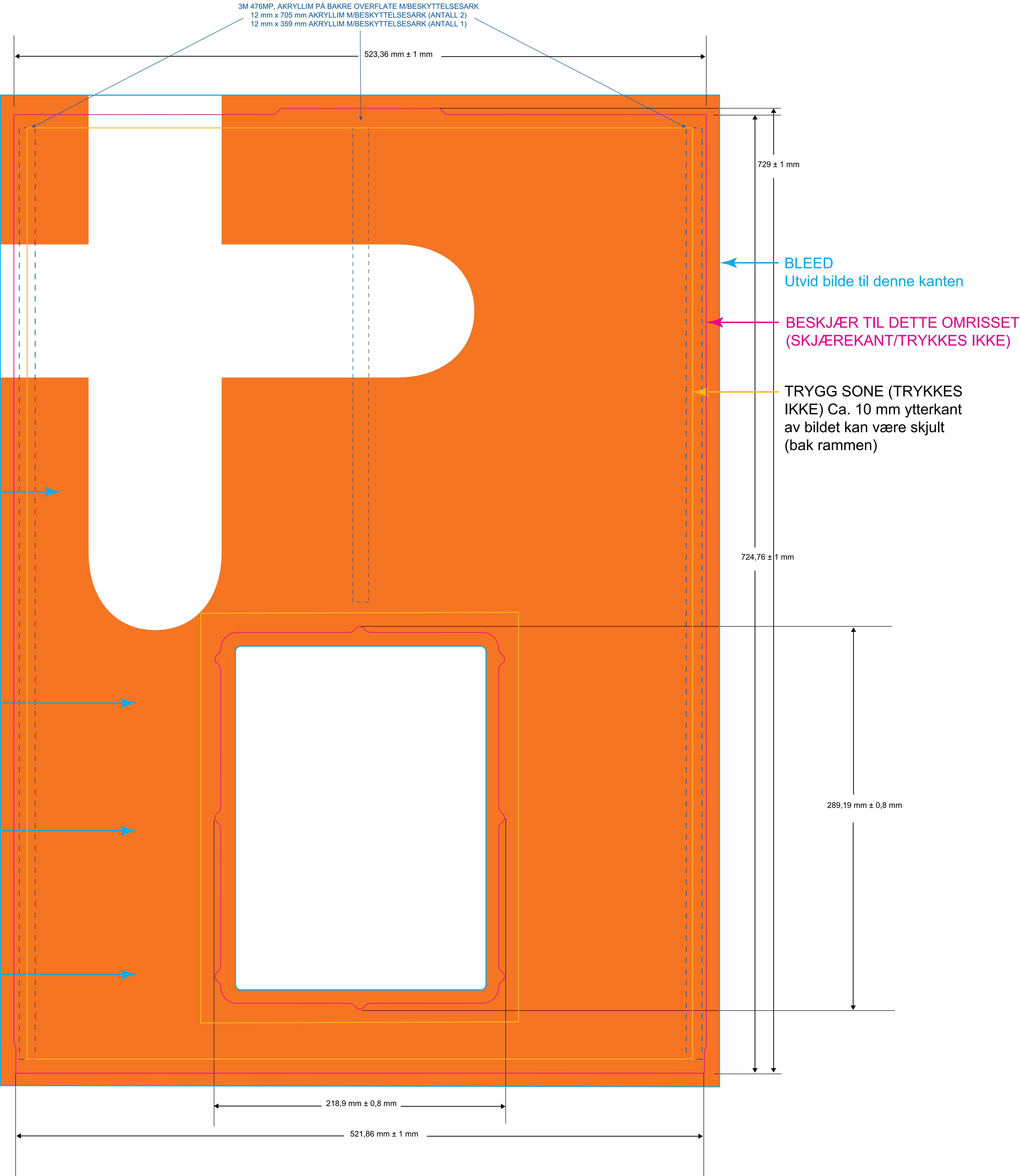


Match med PMS 158 oransje
NOR-COTE værbestandig CMG-blekk

3M680CR-10 Matrix-lim

Hvit, statisk elektrisitet, vinyl,
generelle formler, 208-27

B-5106EB polyester til smeltevoksskriver



EXPRESS PLUS POWER LINK
MAL FOR TILPASSET SKILT
– FREMRE NEDRE



MERKNADER OG KRAV

- Bilder må være i **vektorformat**.
Ikke bruk rasterbilder.
- Bilder må være i CMYK-prosessfarger.
(Benytt eventuelle PMS-numre som referanser, men bilder trykkes kun ved bruk av CMYK.)
- Kun ensfarget, ingen transparens eller gradienter
- For bilder med full bleed må du legge inn minst 5 mm bleed
- Konverter alle skriftsnitt til omriss
- * ChargePoint-bilder og -merknader er inkludert som referanser (ChargePoint Reference Artwork-laget).

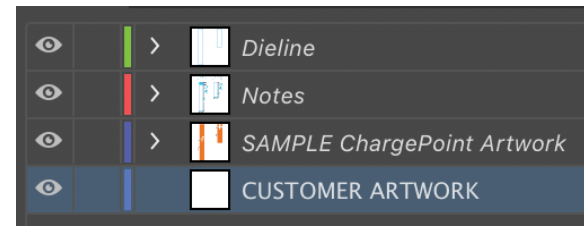
MATERIALER

Total tykkelse maks. 0,040 ", bestående av:

- Substrat:
 - Hvit styrene, 0,030 " tykk
 - Ikke-reflekterende grafisk film
 - Farge: Hvit.
- UV-herdet, lysfast blekk:
 - Opasitet: Høy.
Glans: Høy.
Formel: Bilkvalitet.
Ytelse: 5 år.
 - I Nord-Amerika: NOR-COTE XL6-blekk.
- Eksternt PVC-laminat:
 - Tykkelse: 2mil.
Opasitet: Klar.
Forlengelsesfaktor for UV-beskyttelse: 4 år
 - I Nord-Amerika: 0,002 " tykk
ORAGUARD 290 PVC

Ferdig etikett samsvarer med ROHS.

Standard ChargePoint-bilder er kun inkludert som referansemateriale.
Plasser tilpasset bilde på CUSTOMER ARTWORK-laget:

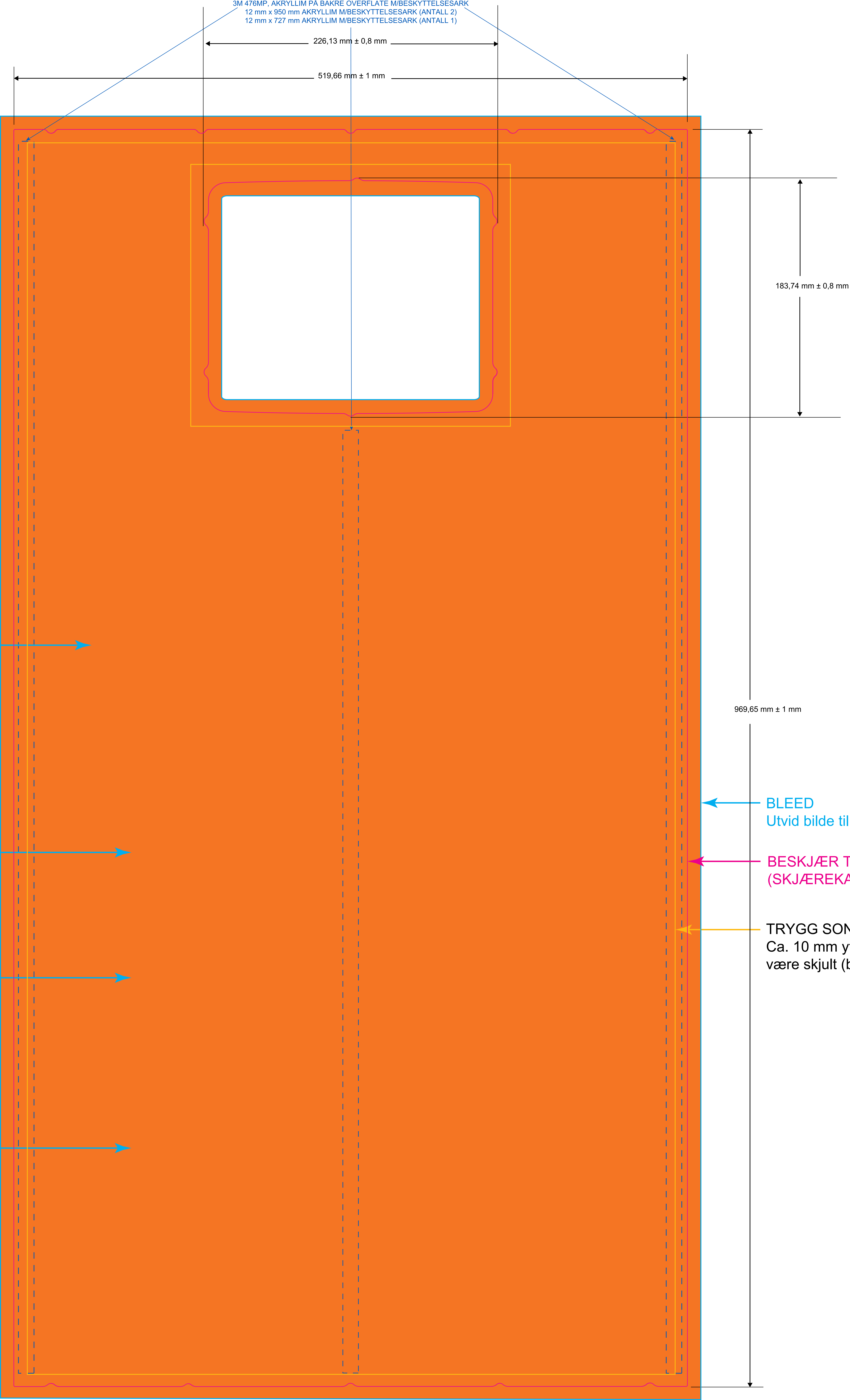


Match med PMS 158 oransje
NOR-COTE værbestandig CMG-blekk

3M680CR-10 Matrix-lim

Hvit, statisk elektrisitet, vinyl,
generelle formler 208-27

B-5106EB polyester til smeltevoksskriver



EXPRESS PLUS POWER LINK
MAL FOR TILPASSET SKILT
– FREMRE CMK



MERKNADER OG KRAV

- Bilder må være i **vektorformat**. Ikke bruk rasterbilder.
- Bilder må være i CMYK-prosessfarger. (Benytt eventuelle PMS-numre som referanser, men bilder trykkes kun ved bruk av CMYK.)
- Kun ensfarget, ingen transparens eller gradienter
- For bilder med full bleed må du legge inn minst 5 mm bleed
- Konverter alle skriftsnitt til omriss
- * ChargePoint-bilder og -merknader er inkludert som referanser (ChargePoint Reference Artwork-laget).

MATERIALER

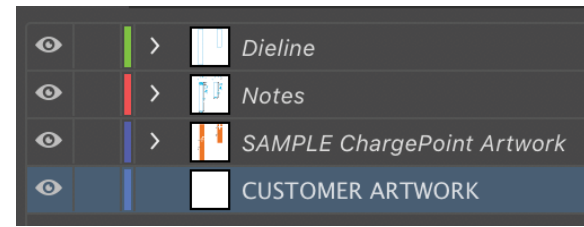
Total tykkelse maks. 0,040 ", bestående av:

- Substrat:
 - Hvit styrene, 0,030 " tykk
 - Ikke-reflekterende grafisk film
 - Farge: Hvit.
- UV-herdet, lysfast blekk:
 - Opasitet: Høy.
Glans: Høy.
Formel: Bilkvalitet.
Ytelse: 5 år.
 - I Nord-Amerika: NOR-COTE XL6-blekk.
- Eksternt PVC-laminat:
 - Tykkelse: 2mil.
Opasitet: Klar.
Forlengelsesfaktor for UV-beskyttelse: 4 år
 - I Nord-Amerika: 0,002 " tykk
ORAGUARD 290 PVC

Ferdig etikett samsvarer med ROHS.

Standard ChargePoint-bilder er kun inkludert som referansemateriale.

Plasser tilpasset bilde på CUSTOMER ARTWORK-laget:

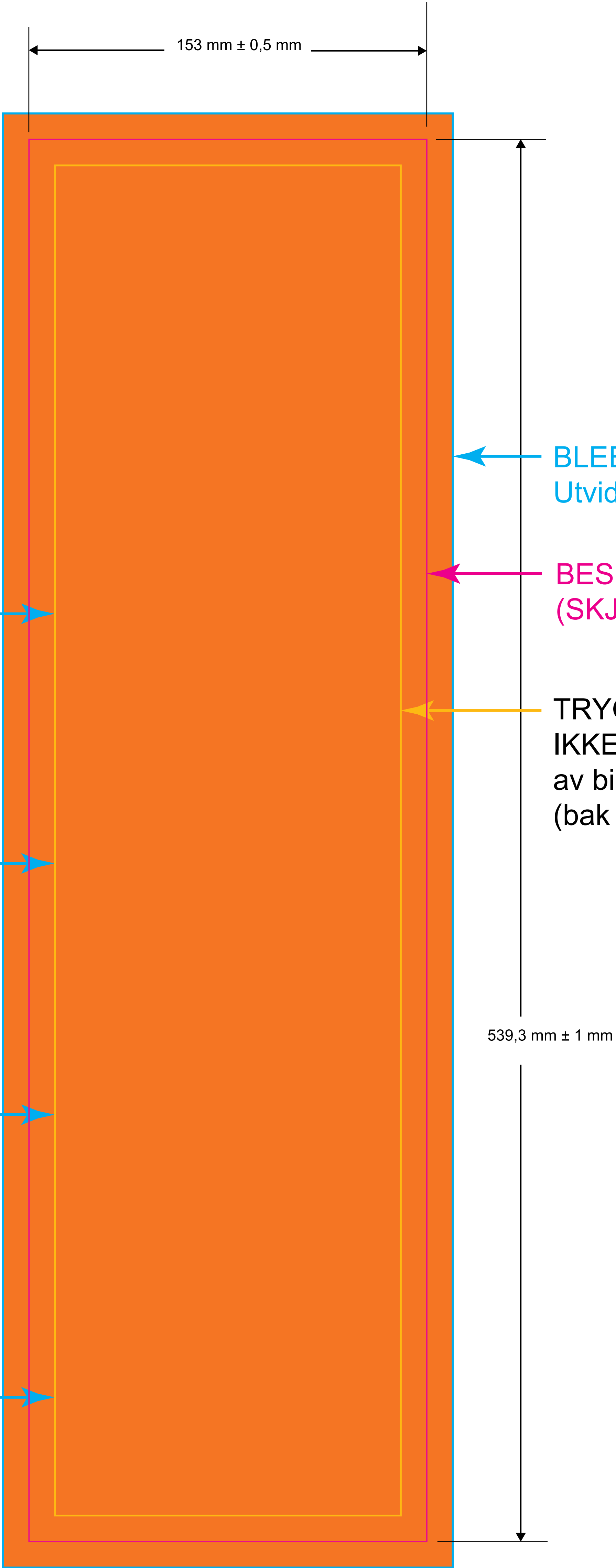


Match med PMS 158 oransje
NOR-COTE værbestandig CMG-blekk

3M680CR-10 Matrix-lim

Hvit, statisk elektrisitet, vinyl,
generelle formler, 208-27

B-5106EB polyester til smeltevoksskriver



BLEED
Utvid bilde til denne kanten

BESKJÆR TIL DETTE OMRISSET
(SKJÆREKANT/TRYKKES IKKE)

TRYGG SONE (TRYKKES
IKKE) Ca. 10 mm ytterkant
av bildet kan være skjult
(bak rammen)

SKALA 1,000

EXPRESS PLUS POWER LINK
MAL FOR TILPASSET SKILT
– BAKRE CMK



MERKNADER OG KRAV

- Bilder må være i **vektorformat**. Ikke bruk rasterbilder.
- Bilder må være i CMYK-prosessfarger. (Benytt eventuelle PMS-numre som referanser, men bilder trykkes kun ved bruk av CMYK.)
- Kun ensfarget, ingen transparens eller gradienter
- For bilder med full bleed må du legge inn minst 5 mm bleed
- Konverter alle skriftsnitt til omriss
- * ChargePoint-bilder og -merknader er inkludert som referanser (ChargePoint Reference Artwork-laget).

MATERIALER

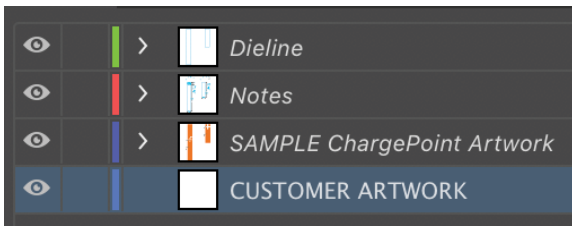
Total tykkelse maks. 0,040 ", bestående av:

- Substrat:
 - Hvit styrene, 0,030 " tykk
 - Ikke-reflekterende grafisk film
 - Farge: Hvit.
- UV-herdet, lysfast blekk:
 - Opasitet: Høy.
Glans: Høy.
Formel: Bilkvalitet.
Ytelse: 5 år.
 - I Nord-Amerika: NOR-COTE XL6-blekk.
- Eksternt PVC-laminat:
 - Tykkelse: 2mil.
Opasitet: Klar.
Forlengelsesfaktor for UV-beskyttelse: 4 år
 - I Nord-Amerika: 0,002 " tykk
ORAGUARD 290 PVC

Ferdig etikett samsvarer med ROHS.

Standard ChargePoint-bilder er kun inkludert som referansemateriale.

Plasser tilpasset bilde på CUSTOMER ARTWORK-laget:



Match med PMS 158 oransje
NOR-COTE værbestandig CMG-blekk

3M680CR-10 Matrix-lim

Hvit, statisk elektrisitet, vinyl,
generelle formler, 208-27

B-5106EB polyester til smeltevoksskriver

